



Viure la
majoria d'edat
i el camí cap a
l'autonomia
personal sense
angoixes

Programa Barlovento

És un programa de protecció que consisteix en dos pisos assistits amb supervisió educativa per a joves d'entre 16 i 21 anys, on conviuen majors i menors d'edat, de tal manera que la transició a la vida adulta es viu de manera natural, sense angoixes.

Oferim un entorn protector on cada jove pugui assolir amb les màximes garanties d'èxit la seva plena autonomia. Altres objectius específics que es treballen al pis són la formació, la inserció laboral, l'autonomia i l'estalvi.

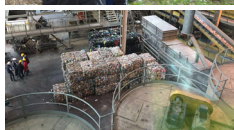
Existeix des de l'any 2007, però abans havia estat la Residència Juvenil del Prat, i abans d'això, la Residència Juvenil de Gràcia, i encara anteriors van ser les Llars funcionals de Montjuïc.

- Oferim la seguretat i el caliu d'una llar als joves de 16 a 21 anys, per tal que, des d'aquesta seguretat puguin comprometre's amb els seus plans de treball individual.
- Els oferim models de referència estables i positius.
- Combinem moments de presència educativa amb moments no-presencials, i en qualsevol cas, com que hi ha menors tutelats, totes les nits de l'any estan cobertes per un educador.
- Acompanyem els joves en el seu procés d'autonomia.



Com ho fem?

- Acompanyem els joves en el seu procés de autonomia posant un especial èmfasi en el foment de la formació perquè es conclouï o es reorienti adequadament.
- Els joves aprenen a cuinar, a administrar els diners del pis, a fer els menús setmanals, a comprar i a organitzar les seves tasques, pròpies i comunes, establint torns rotatius.
- Fomentem l'estudi i el reforç educatiu.
- Treballem la inserció laboral.
- Treballem la participació tant dins del pis com en la societat, amb Assemblea, Comitè de convivència, Consell de Joves, Voluntariat amb gent gran, nens o cura d'animals.
- Posem a l'abast dels joves teràpies adequades a cada situació: psicològica, amb animals, coaching...
- Treballem la intel·ligència espiritual a través de l'art i el *mindfulness*. Assistim anualment a més de 25 activitats de dansa clàssica i contemporània, música clàssica, moderna i antiga, òpera, teatre, musicals, exposicions, etcètera.
- Treballem el programa afectiu-sexual amb una visió àmplia que inclou l'autoestima, la cura d'un mateix, la prevenció de les drogo dependències, etcètera.
- Per mitjà del programa Natura Educa treballem aspectes de l'ecologia i el consum responsable i fomentem activitats que ajuden a conscienciar sobre la necessitat de comprometre's amb la salut del planeta.
- Realitzem dues convivències anuals de cap de setmana, una a Roda de Berà i una altra a Sant Boi del Lluçanès, a més d'una estada estival més llarga, de 7 a 10 dies, en un càmping de Blanes.



Les nostres xifres

- **2 pisos** a la ciutat de Barcelona, un al carrer Rocafort i un altre en l'avinguda Mistral.
- **10 places**, meitat de nois i meitat de noies, que poden augmentar fins a 12 en casos puntuals.
- **6 educadors** i el **director** formen l'equip educatiu.
- Atenem anualment una mitjana de **16 joves**, meitat nois i meitat noies.
- Des que vam obrir hem atès a més de **70 joves**.
- Fem el seguiment, sota la supervisió del Programa de Joves, a més de **20 emancipats** del programa Barlovento.
- 4 educadores han estat responsables de Llar SOS a l'Aldea Infantil de Sant Feliu de Codines.